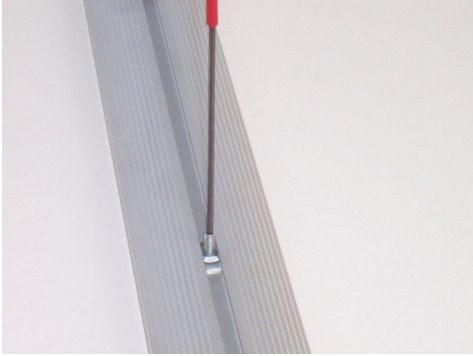




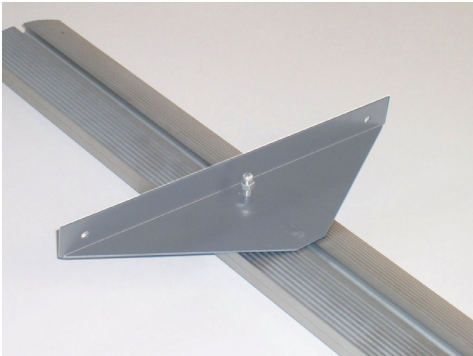
**Schede montaggio per**  
**SISTEMA ALLUMINIUM**

**1)**



Nella scanalatura del piantone inserire gli appositi dadi quadri e, alle distanze predisposte, bloccarli con le viti speciali.

**2)**



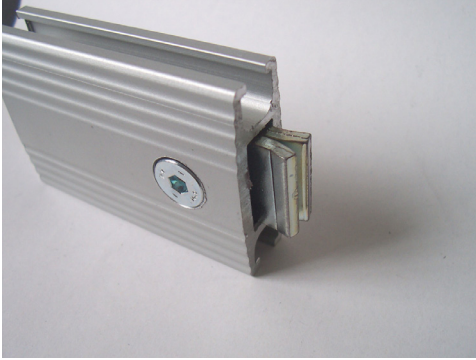
Fissare i reggipiani alle viti.

**3)**



Avvitare i ripiani ai reggipiani.

**1)**



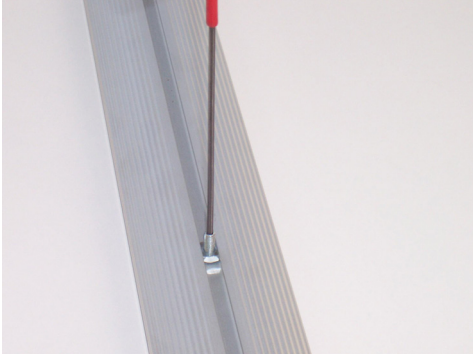
**All'altezza voluta inserire le ganesce nella scanalatura del piantone.**

**2)**



**Avvitare mediante chiave a brugola; in questo modo la barra è fissata al piantone.**

**1)**



**Nella scanalatura del piantone inserire gli appositi dadi quadri e, alle distanze predisposte, bloccarli con le viti speciali.**

**2)**



**Fissare le griglie alle viti.**



## **Materiale in dotazione:**

- **1 Griglia**
- **4 Distanziatori cromati**
- **4 Tasselli**
- **4 Viti**
- **4 Rondelle**