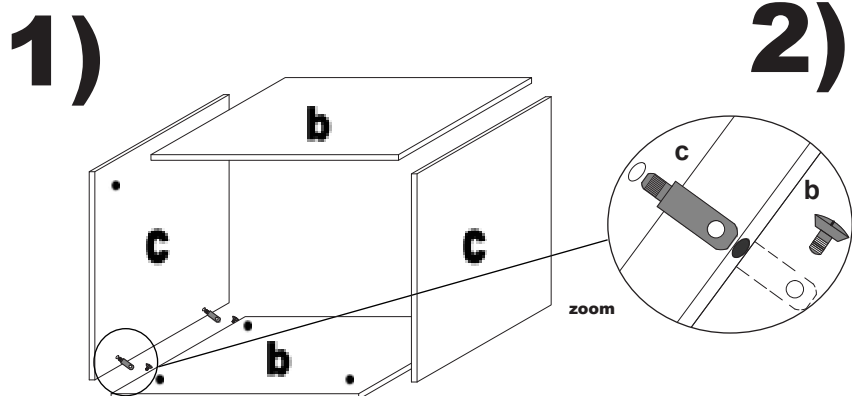


# BANCO CASSA - ART. 313

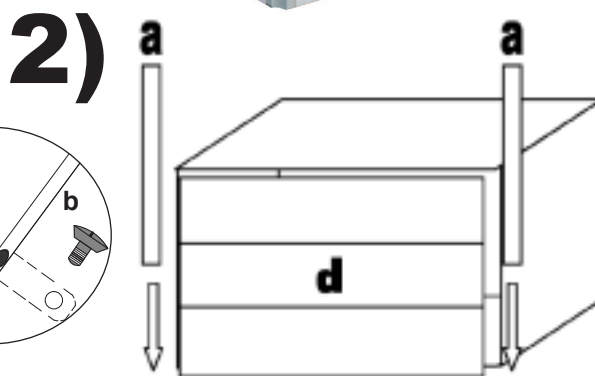


Materiale in dotazione:

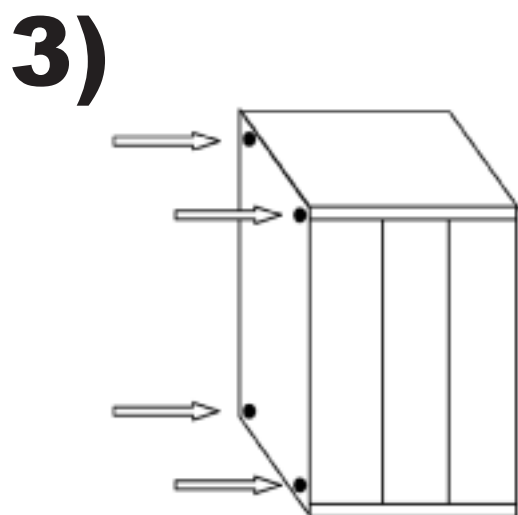
- top (t)
- base (b) e cielo (b) 87,6x55 cm
- 2 fianchi (c) 74x55,1 cm
- 1 fronte (d) 74x87,2 cm
- 1 ripiano 87,4x52 cm
- busta ferramenta
- 2 angolari flex (a) 74 cm
- 2 coprighida 83,3 cm
- 1 vetro superiore (g)
- 2 vetri piccoli (h)
- 1 vetro frontale (i)



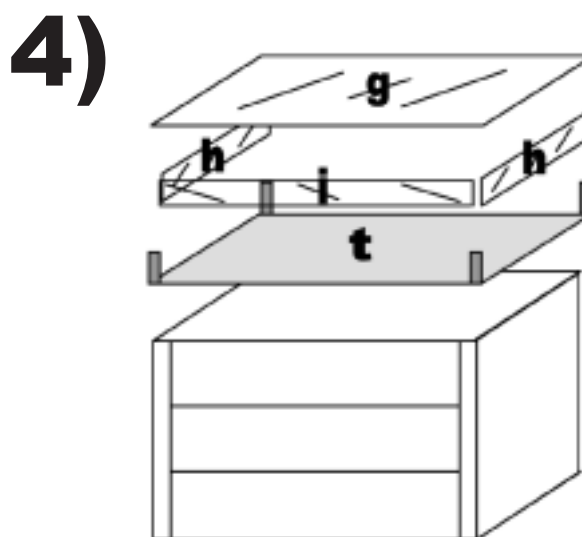
Congiungere, come da schema, i 2 fianchi(c) con base(b) e cielo(b) utilizzando spine di legno e viti (come da zoom), presenti nella busta in dotazione



Fissare il fronte(d) utilizzando perni, viti e spine (come per i fianchi(c))  
Posizionare i coprighida nelle apposite fresate.  
Infine infilare gli angolari(a) facendo scorrere nelle asole di questi ultimi il fianco e il fronte

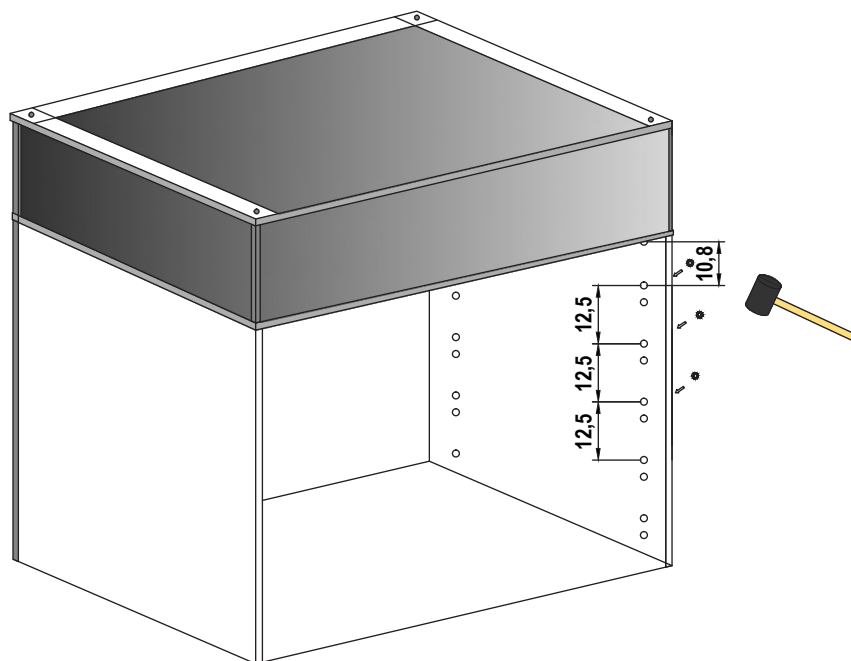


Appoggiare su un fianco il modulo banco ed inserire i piedini regolabili nei fori della base(b) fissandoli con le apposite viti"3,5x18".



Montare il top(t) con le colonnette in alluminio presenti nel kit ed inserire il vetro frontale(i) ed i laterali(h). Successivamente appoggiare il vetro superiore(g)sulla base montata. Infine fissare il top con le apposite viti"4x35".

**1)**



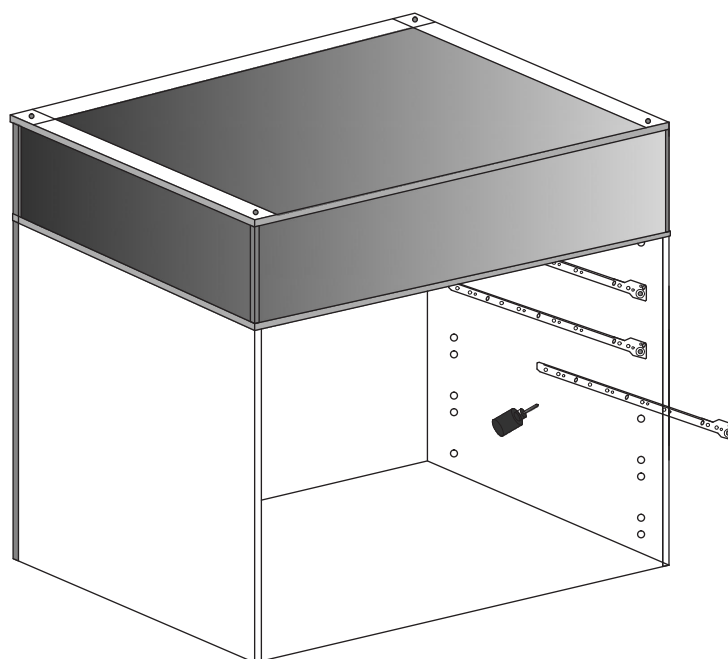
Inserire le bussoline in PVC nei fori sui fianchi aiutandosi con un martello.

Se si acquista UN SOLO CASSETTO, inserire le bussoline nei fori partendo dall'alto cm 10,8 centro foro.

Se si acquistano fino a CINQUE CASSETTI per la chiusura totale del vano, continuare con l'inserire le bussoline tenendo sempre l'interasse da foro a foro di cm 12,5.

Infine avvitare lo ZOCCOLO in dotazione per completare la chiusura.

**2)**



**MAX 5 CASSETTI**

Di seguito avvitare le guide

Eventualmente per rinforzare aggiungere viti al centro delle guide